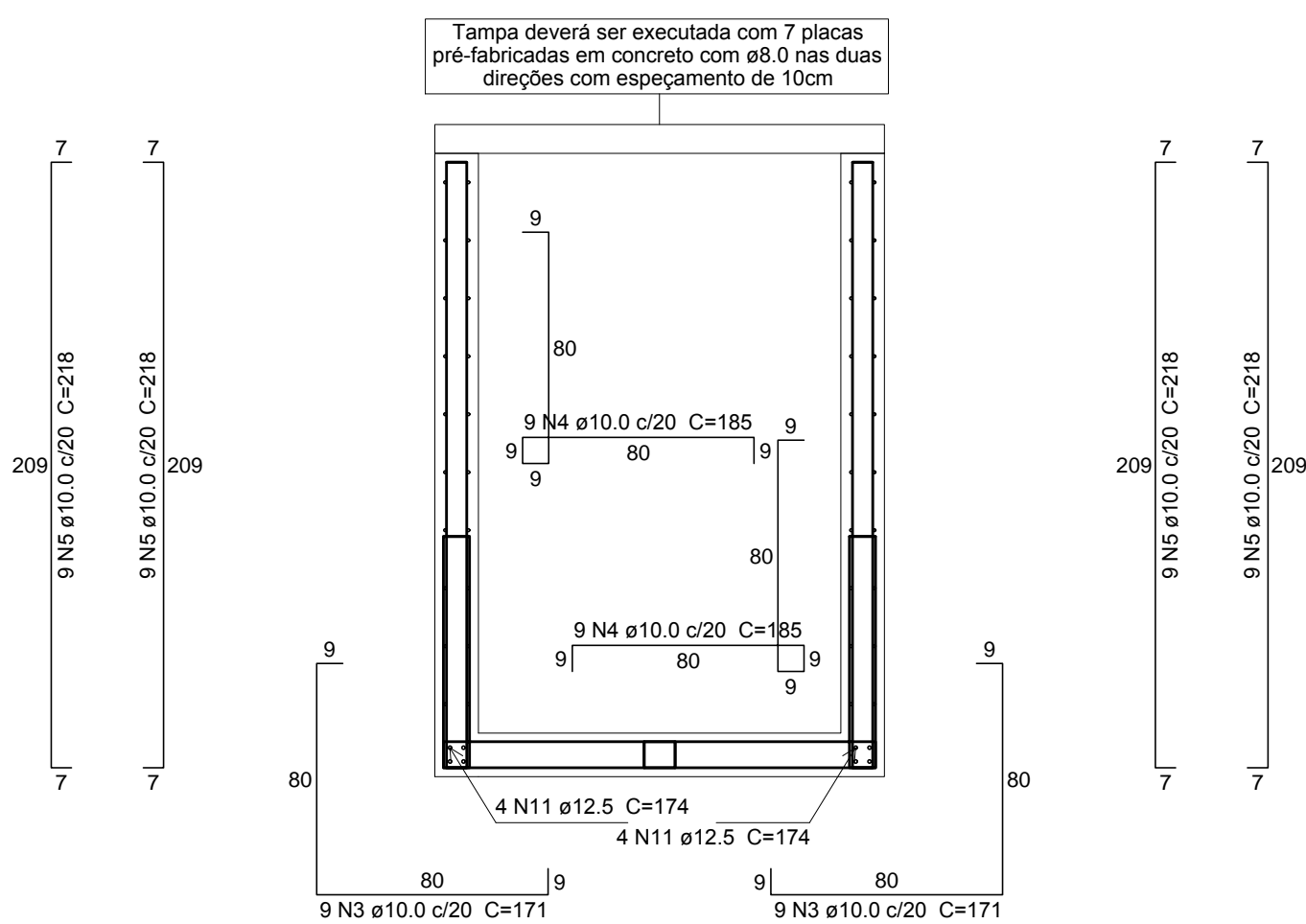
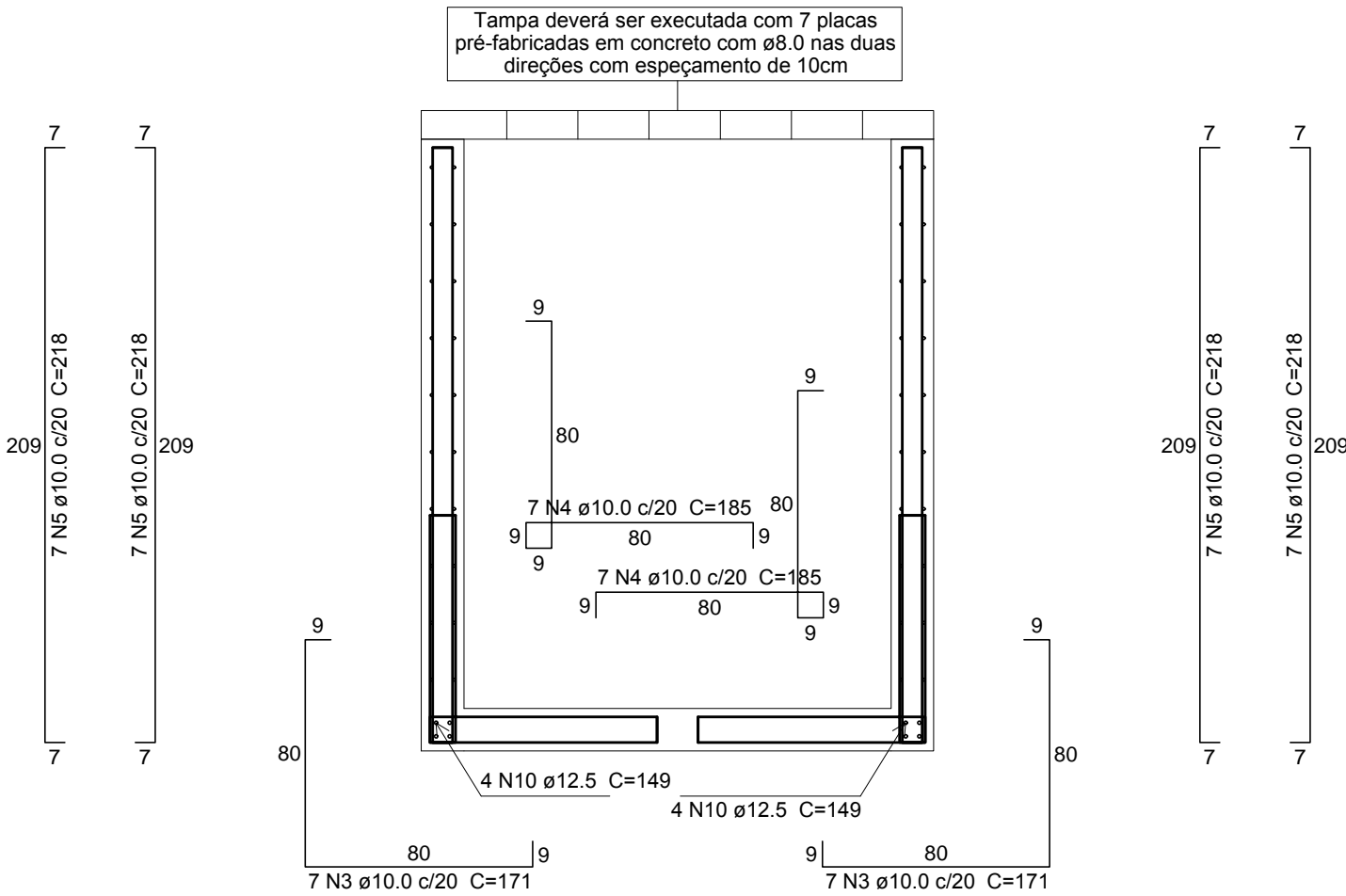


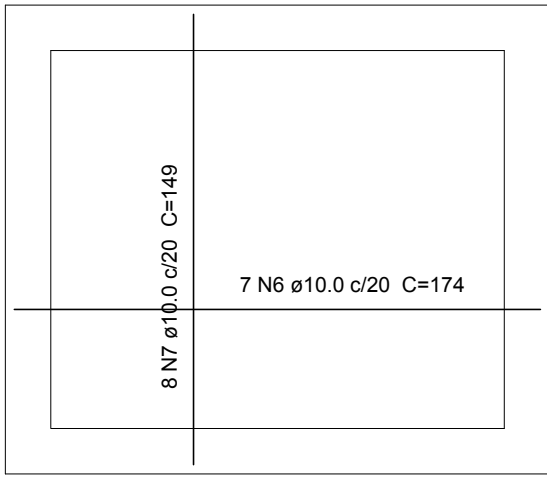
Planta  
escala 1:25



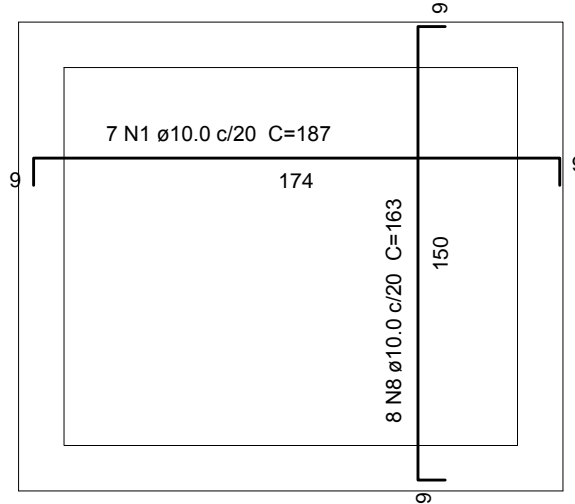
Corte B-B  
escala 1:25



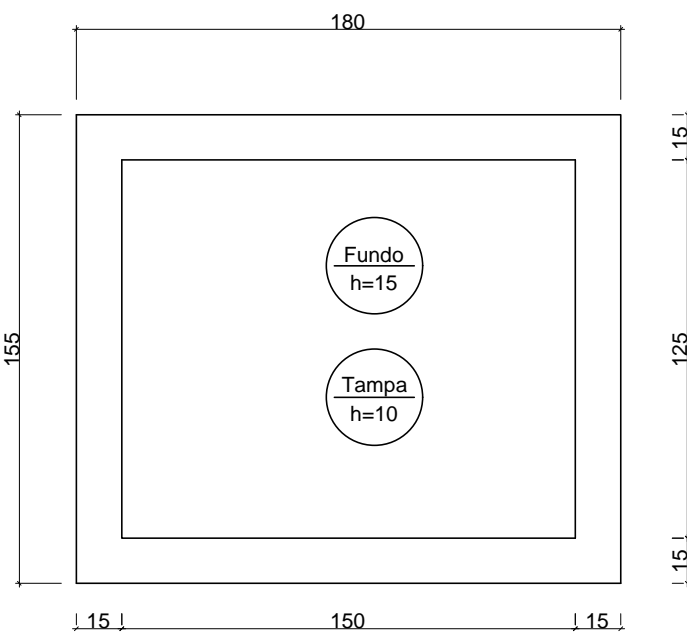
Corte A-A  
escala 1:25



Armação positiva da laje fundo  
escala 1:25



Armação negativa da laje fundo  
escala 1:25

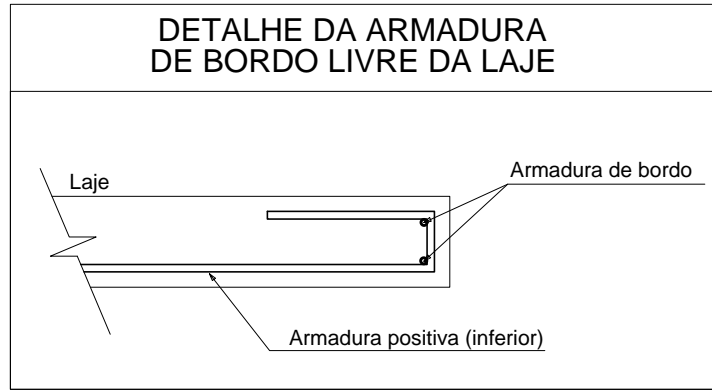


Forma  
escala 1:25

#### NOTAS GERAIS :

PARA TODAS AS PARTES DA OBRA :

1. CONCRETO Fck=25,0 MPa (250 kgf/cm<sup>2</sup>): FATOR ÁGUA/CEMENTO MÁXIMO = 0,6 l/kg. CONSUMO MÍNIMO DE CIMENTO = 350Kg/m<sup>3</sup>.
2. EFETUAR CURA DO CONCRETO POR UM PERÍODO NÃO INFERIOR A 7 DIAS, MANTENDO UMEDECIDA A SUPERFÍCIE E/OU PROTEGENDO-A;
3. USAR DISTANCIADORES PARA GARANTIR OS COBRIMENTOS INDICADOS;
- LAJES : VIGAS E PILARES: BLOCOS:  
COBRIMENTO : 2,5cm COBRIMENTO : 3,0cm COBRIMENTO: 4,0cm
4. CONFERIR MEDIDAS NO LOCAL ANTES DE EXECUTAR OS SERVIÇOS;
5. TODAS AS PEÇAS ESTRUTURAIS DEVERÃO TER AS DIMENSÕES MÍNIMAS MENCIONADAS NESTE PROJETO;
6. A EXECUÇÃO DA ESTRUTURA DEVERA OBEDECER AS PRESCRIÇÕES DA NBR-6118:2014.



#### Relação do aço

CASA DE BOMBAS

AÇO	N	DIAM (mm)	QUANT (Barras)	UNIT (cm)	C.TOTAL (cm)
CA50	1	10.0	47	187	8789
	2	10.0	40	162	6480
	3	10.0	72	171	12312
	4	10.0	72	185	13320
	5	10.0	64	218	13952
	6	10.0	7	174	1218
	7	10.0	8	149	1192
	8	10.0	8	163	1304
	9	12.5	16	209	3344
	10	12.5	8	149	1192
	11	12.5	8	174	1392

#### Resumo do aço

AÇO	DIAM (mm)	C.TOTAL (m)	PESO (kg)
CA50	10.0	585.7	361.1
	12.5	59.3	57.1
PESO TOTAL (kg)			
CA50	418.2		

Volume de concreto (C-25) = 2.11 m<sup>3</sup>  
Área de forma = 25.32 m<sup>2</sup>

DOBRAMENTO DO AÇO			
Bras (mm)	Diâmetro (Ø) dos pinos de dobramento (mm)		Pinos Suportes
	CA 50	CA 60	
5.0	32	30	
6.3	32	30	
8.0	40	30	
10.0	50	48	
12.5	63		
16.0	80		
20.0	100		
25.0	125		
32.0	160		
40.0	200		

COORDENADOR: ARQ. MÁRCIA ELIZABETH PINHEIRO CAU A21359-4

CHEFE DE PROJETOS: ARQ. ROSANA DE LEO CAU A18234-6

RESPONSÁVEL TÉCNICO - ALESSANDRE MEDEIROS RPN - 0500667497

ALTERAÇÕES:	DATA	RESPONS.	TIPO E LOCAL DA ALTERAÇÃO
03	04/2016	LEILSON	REVISÃO CONFORME RELATÓRIO 024/2016 DA SUMAI - CIPP
02	02/2016	LEILSON	REVISÃO CONFORME RELATÓRIO 001/2016 DA SUMAI - CIPP
01	10/2015	LEILSON	REVISÃO CONFORME RELATÓRIO 086/2015 DA SUMAI - CIPP

COORDENADORA DE PLANEJAMENTO, PROJETO E OBRAS - ARQ. MÁRCIA ELIZABETH PINHEIRO CAU A21359-4	COORDENADOR: MÁRCIA ELIZABETH PINHEIRO CAU A21359-4
CHEFE DE PROJETO: ROSANA DE LEO CAU A18234-6	CAU A18234-6
RESPONSÁVEL TÉCNICO - ALESSANDRE MEDEIROS RPN - 0500667497	RPN - 0500667497



COORDENADORA DE PLANEJAMENTO, PROJETO E OBRAS - ARQ. MÁRCIA ELIZABETH PINHEIRO CAU A21359-4

CHEFE DO NÚCLEO DE PROJETOS - ARQ. ROSANA DE LEO CAU A18234-6

AUTOR DO PROJETO - ALESSANDRE MEDEIROS RPN - 0500667497

CIENAM			
LOCAL: CAMPUS DE ONDINA	COD: SALVADOR/BA	PROJETO: R03	DATA: 04/2016
TIPO DE PROJETO: ESTRUCTURA CONCRETO	PROJETO BÁSICO	CONFIRMAÇÃO: 33/33	DATA: 04/2016
ESCALA DO DESENHO: INDICADA	DESENHO: LEILSON REZENDE	CONFIRMAÇÃO: -	DATA: 04/2016